



Cederroth First Aid
FÖRSTA HJÄLPEN
FÖR ÖGONEN



Fördjupa dina kunskaper om Första Hjälpen för ögonen

På arbetsplatser med hög risk för ögonskador, som exempelvis **byggarbetsplatser, lagerlokaler, storkök, industri och laboratorier** är det extra viktigt med rätt utrustning för Första Hjälpen. Vanliga orsaker till skador är **exploderande batterier, stänk från lut, ammoniak, cement, kalk, maskindiskmedel, rengöringsmedel, vissa tvättmedel, avfettningsmedel, färg, målarsoda och lim**. Även metallspån, smuts och damm bör omgående sköljas bort för att inte fastna i ögat. Om metallspån har fastnat i ögat så kan de inte sköljas bort utan behöver avlägsnas av läkare.

Om du, eller någon i din närhet, får ett farligt ämne i ögonen är snabb tillgång till Första Hjälpen avgörande. Den här broschyren hjälper dig att fördjupa dina kunskaper om Första Hjälpen för ögonen.



ATT RÄDDA ÖGON

1

Påbörja sköljning snabbt.

Effekten är störst de första sekunderna.

2

Skölj mycket.

Ögat måste vara öppet när du sköljer. Ta fingrarna till hjälp för att hålla upp ögat.

3

Skölj länge.

Skölj i minst 15 minuter. Använd flera flaskor ögondusch eller fortsätt skölj vid en fast installerad ögonduschanordning.

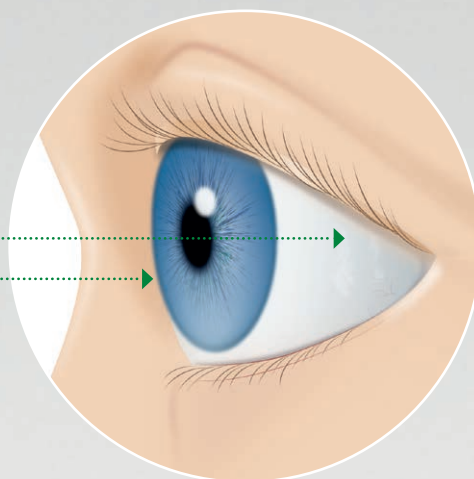
Tänk på att ett skadat öga alltid ska undersökas av läkare! Ta med flera flaskor ögondusch att skölja med under transport till sjukhus. Har du inte tillgång till Första Hjälpen-produkter använd ljummet vatten och en kopp.

Med rätt utrustning har du större chans att rädda ögonen

När alkalier eller syror hamnar i ögat förändras pH-värdet i ögat och frätning påbörjas. Det viktigaste att tänka på när olyckan är framme är att snabbt börja skölja bort de farliga kemikalierna och återställa ögats pH-värde. Därför är Cederroths ögondusch buffrad. Den fungerar som en stötdämpare och återställer pH-värdet till ögats normala pH mer effektivt än vanlig koksaltlösning.

Alkalier tränger längre in i ögats vävnad och kan ge allvarliga synskador, ofta permanenta.

Syror orsakar frätskador på ögats yttre delar och kan oftast behandlas.



Alkaliska ämnen är orsaken till merparten av alla frätskador.

EXEMPEL PÅ ALKALIER:

- Lut
- Cement
- Ammoniak
- Målarsoda
- Maskindiskmedel

EXEMPEL PÅ SYROR:

- Batterisyra (Svavelsyra)
- Saltsyra
- Fosforsyra
- Ättiksyra



Neutraliserande ögondusch är mer effektiv

CEDERROTH ÖGONDUSCH BEVISAT MER EFFEKTIV VIDSTÄNK FRÅN ALKALIER OCH SYROR*

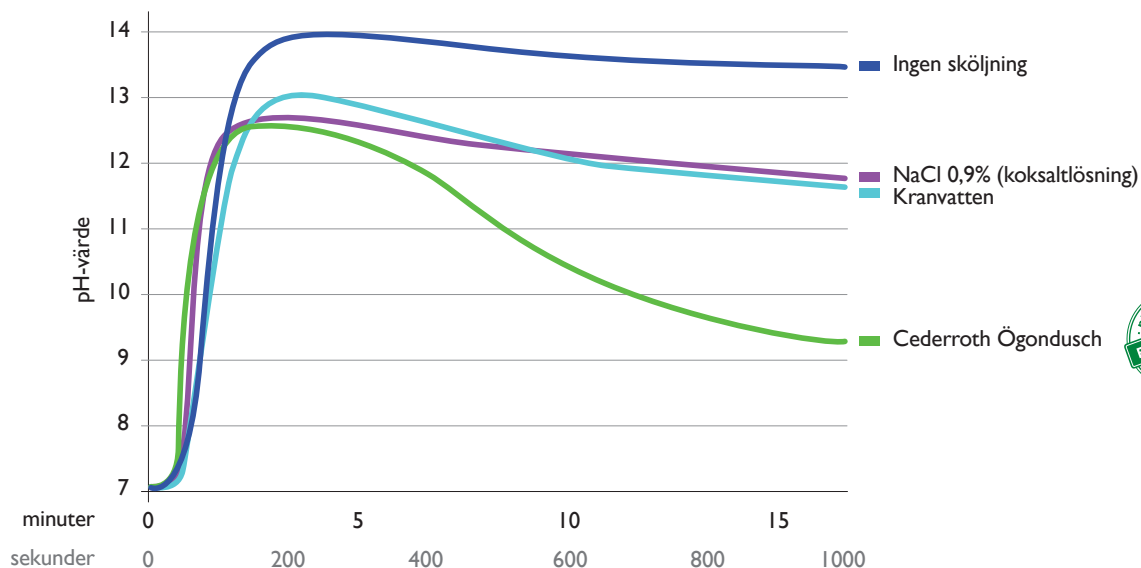
Cederroths buffrade vätska styr aktivt pH-värdet mot neutralt igen, till skillnad från en obuffrad ögondusch som endast späder ut och sköljer bort.

Ögat har ett neutralt pH-värde (pH 7). Syror har ett lågt pH-värde och alkalier har ett högt pH-värde. Cederroth Ögondusch rekommenderas av ögonspecialister i en studie där olika skölvätskors effektivitet mot alkalier jämförs, eftersom den har en neutraliserande effekt. Cederroth Ögondusch uppfyller kraven i Europastandarden SS-EN 15154-4.

Buffrad = Neutraliserande

Cederroth buffrade ögondusch rekommenderas av ögonspecialister

pH-VÄRDE I ÖGAT UNDER 15 MIN SKÖLJNING
(Efter 20 sekunders exponering av lut (2M NaOH))



Källa: Rihawi et al., Graefe's arch. Clin. Exp. ophthalmol. (2006) 244:845-854

* Effekten är generellt starkare på alkalier än syror.

CEDERROTH ÖGONDUSCH

En bättre ögondusch både inuti och utanpå



Det absolut viktigaste är alltid att påbörja sköljningen snabbt och att skölja med tillräckligt stort vätskeflöde för att så snabbt som möjligt få bort det skadliga ämnet och begränsa skadeverkningarna! Funktionen hos flaskan är viktig. Cederroth Ögondusch är designad för att ge snabb och effektiv hjälp i en akut situation.

Enkel att öppna

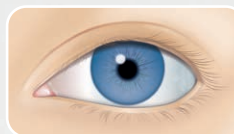
Flaskan öppnas enkelt när **den gröna korken vrids bestämt medsols eller motsols**. Sitter flaskan i vägghållaren öppnas den i samma stund som du vrider den ur hållaren. Storleken på flaskan gör den lätt att greppa.

Tydliga lättförståeliga illustrationer

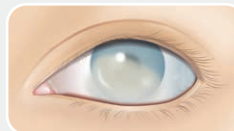
Bevisat mer effektiv vid stänk från alkalier och syror*

Cederroths buffrade vätska **styr aktivt pH-värdet mot neutralt igen**, till skillnad från en vanlig koksaltlösning eller vatten som endast späder ut och sköljer bort.

Ett tryggt & enkelt val – 100% fosfatfri



Friskt öga.



Öga med hornhinneförfäring.

När varje sekund räknas får det inte finnas några tveksamheter: Har det skett en olycka med kalciumhaltiga ämnen (t.ex. cement, betong eller kalk) kan man **tryggt skölja med Cederroth Ögondusch eftersom den är 100 % fosfatfri**. Med en ögonskölj innehållande fosfat finns risk för hornhinneförfäring – en bieffekt där fosfat i vätskan reagerar med kalcium och bildar en olöslig vit utfällning som skadar ögat ytterligare.

Studie varnar för fosfatbuffrad ögondusch**

Ett flertal rapporter har de senaste åren visat på faran med att använda fosfatbuffrad ögondusch vid behandling av frätskador på ögat. En ny studie bekräftar dessa farhågor: Redan efter 2 minuters sköljning med fosfatbuffrad ögondusch riskerar ögat att få bestående skador.

Scanna QR-koden och läs mer!





UNIK
FORM!

Ögonkoppen hjälper till att hålla ögat öppet vid sköljning

En kollega kan kontrollera att ögat är öppet genom den transparenta ögonkoppen.

Inbyggd ögonkopp leder vätskan mot ögat utan onödigt svinn

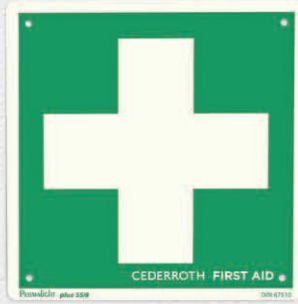
Rejält vätskeflöde i 1,5 min

Flaskan är utformad så att ögat sköljs med ett rikligt flöde i ca 1,5 minut, när ögonkoppen hålls tätt mot ögat. **Se till att ha fler flaskor i beredskap för att kunna skölja länge, minst 15 minuter.**



* Effekten är generellt starkare på alkalier än syror.

** Schrage N.F., Abu Sabah S., Hermanns L., Panfil C., Dutescu R.M. (2019) "Irrigation with phosphate-buffered saline causes corneal calcification during treatment of ocular burns". Burns 45:1871-1879



Skyltar är en viktig del i Första Hjälpen utrustningen

Enligt Arbetsmiljöverkets föreskrift AFS 1999:7 §8, ska Första Hjälpen-utrustningen vara varselmärkt med skylt och lätt att komma åt.

Cederroths efterlysande skyltar i hårdplast lyser i mörkret efter uppladdning i dagsljus eller annan ljuskälla. Dubbelsidig för montering på vägg som flaggskylt eller hängande från taket.

Kom ihåg!

Placera ögonsuschflaskor på de ställen på arbetsplatsen där det finns stor risk för ögonolyckor för att snabbt kunna påbörja sköljning. Den gyllene regeln är inom en armlängds avstånd!

Ur Arbetsmiljöverkets föreskrift AFS 1999:7 §9 avseende ögonspolning vid arbetsplatser där det hanteras ämnen som kan ge ögonskada:

- Anordning för ögonspolning ska finnas i omedelbar närhet av arbetsplatsen
- Spolning ska inledas omedelbart
- Man ska spola länge (minst 15 min)
- Ögonspolningsflaskor ska bytas ut före deras utgångsdatum
- Man ska ha så många ögonspolningsflaskor att de räcker fram till sjukhuset.
- Anordning för ögonspolning ska vara lätt att utlösa.

4,5 års hållbarhetstid!

Cederroth Ögonsusch har marknadens längsta hållbarhetstid på 4,5 år, vilket både spar pengar och ökar säkerheten.

Ha fler flaskor i beredskap



För att kunna skölja länge, samt för att ha med vid transport till sjukhus.

Vilka risker har din arbetsplats?

På arbetsplatser med hög risk för ögonskador är det extra viktigt att det finns rutiner för att hantera akuta olyckor. Vanliga orsaker till skador är **exploderande batterier, stänk från lut, ammoniak, cement, kalk, maskindiskmedel, rengöringsmedel, vissa tvättmedel, avfettningsmedel, färg, målarsoda och lim**. Även metallspån, smuts och damm bör omgående sköljas bort för att inte fastna i ögat. Om metallspån har fastnat i ögat så kan de inte sköljas bort utan behöver avlägsnas av läkare.

Exempel på riskfyllda arbetsplatser:



BYGGARBETSPLATSER



STÄDFÖRETAG



LAGERLOKALER



STORKÖK



LABORATORIER



VERKSTAD & INDUSTRI

Första Hjälpn för olika arbetsplatser och behov



CEDERROTH ÖGONDUSCH REF 725200

2 st (x 500 ml) steril buffrad isoton saltlösning utan konserveringsmedel för engångsbruk. Flaskans mått: 6,5 cm x 23,5 cm. Hållbarhetstid 4,5 år.



CEDERROTH VÄGGHÅLLARE REF 7200

För Cederroth Ögondusch 500 ml (REF 725200). En efterlysande instruktions-skylt medföljer. Mått: B 9 x H 27 x D 7 cm.

REM TILL VÄGGHÅLLARE REF 7205

Ger extra stöd vid placering i skakig miljö, t.ex. lastbilar och truckar.



CEDERROTH EYE WASH STATION REF 721500

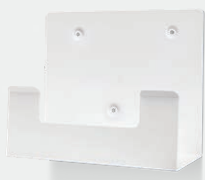
Ögonduschstationen är utformad för att det ska gå fort att få hjälp. Stationen har plats för 2 flaskor som öppnas automatiskt när de vrids ur hållarna. Mått: B 29 x H 56 x D 12 cm.

Innehåller:
2 Cederroth Ögonduschflaskor à 500ml (REF 725200)
1 Salvequick Plåsterautomat inkl.
45 Salvequick Plastplåster (REF 6036)
40 Salvequick Textilplåster (REF 6444)
1 Ögondusch-instruktion
1 Refillnyckel



CEDERROTH ÖGONDUSCH (5x 500ml) I BÄRBAR VÄSKA, REF 51011042 (tidigare REF 7255)

Innehåller 5 st (x 500 ml) ögonduschflaskor. Väskan kan sättas upp på väggen med hjälp av väggållare (REF 51011041). Mått: B 43 x H 32 x D 10 cm.



VÄGGHÅLLARE REF 51011041

För Cederroth ögonduschväska (REF 51011042). Med väggållaren får väskan en bestämd plats.



*Cederroth
Ögondusch öppnas
enkelt med en hand.*



Nyhet!

CEDERROTH EYE WASH CABINET REF 51011040

Ett kompakt damm- och vattenskyddat ögonduschskåp med 2 flaskor Cederroth Ögondusch. Lätt att få plats med även i mindre utrymmen. Transparent lucka för hög synlighet. Flaskorna öppnas automatiskt när de vrids ur hållarna och sköljning kan påbörjas omedelbart. Mått: B 19 x H 30 x D 9 cm.

Innehåller:
2 Cederroth Ögonduschflaskor à 500ml (REF 725200)
1 Ögonduschinstruktion

* Den grönfärgade plasten i Cederroth Ögondusch station är gjord av >85% återvunnen plast och Cederroth Eye Wash Cabinet >64% återvunnen plast.



En personlig ögondusch-flaska i fickformat för omedelbar hjälp vid mobilt arbete.



CEDERROTH ÖGONDUSCHI FICKMODELL, REF 7221

235 ml steril buffrad isoton saltlösning utan konserveringsmedel för engångsbruk. Mått: B 6,5 x H 16 x D 4,5 cm. Hållbarhetstid 4,5 år.

CEDERROTH HÖLSTER REF 720300

Hölster i grön nylon med bälteshålla till Cederroth Ögondusch i fickmodell (REF 7221). Mått: B 8 x H 16 x D 4,5 cm.



CEDERROTH VÄRMESKÅP REF 790400

Värmeskåpet är avsett för förvaring av två flaskor Cederroth Ögondusch i kalla miljöer. Skåpet håller ögonduschvätskans temperatur på +20°C vid omgivande temperatur ned till -20°C. Det fungerar automatiskt vid både 12V och 24V utan ytterligare tillbehör (med transformator även vid 230 V). Stickpropp för cigarettändaruttag i bilar och lastbilar. Spänningsvakt. Elsäkerhetstestat och CE-märkt. Ögondusch beställs separat (REF 725200).

Tillbehör: CEDERROTH TRANSFORMATOR REF 790500

Dubbelisolerad för att klara kyla. Kontakt för övergång till 12/24V-stickpropp.



SKYLTFÖRSTA HJÄLPEN-KORS REF 1738

Dubbelsidig och efterlysande. 20 x 20 cm.



SKYLTFÖR ÖGONDUSCH REF 1740

Dubbelsidig och efterlysande. 20 x 20 cm.

SKYLTHÅLLARE REF 1750

Självhäftande skylthållare i plast för montering som flaggskylt.

Glöm inte att komplettera med skyltar som tydligt visar var ögonduschen finns, när varje sekund räknas.



Återförsäljare:



(Svetsarvägen 15), Box 1336, SE-171 26 Solna, Sverige,
Tel +46 (0)8 590 963 25. fristaid@cederroth.com www.cederroth.com